

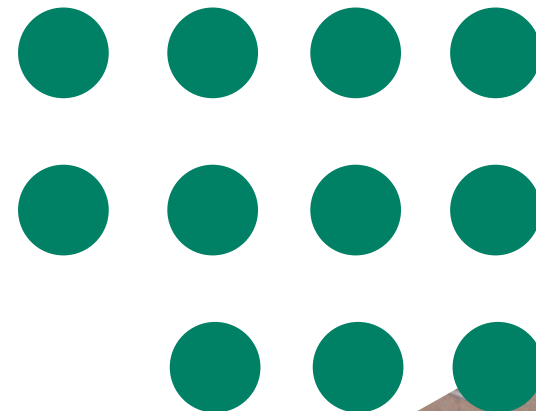
Экономический
факультет
МГУ
имени
М.В. Ломоносова



МАГИСТРАТУРА ЭКОНОМИЧЕСКОГО ФАКУЛЬТЕТА
МГУ ИМЕНИ М.В.ЛОМОНОСОВА

День открытых дверей магистратуры ЭФ МГУ

Подготовительные курсы



Структура подготовительных курсов

СПЕЦИАЛЬНОСТЬ

Набор конкретных курсов зависит от выбранной магистерской программы



E-mail: pkmagistr@econ.msu.ru
<https://www.econ.msu.ru/entrance/pkmag/>

Структура подготовительных курсов

	Базовая версия Январь – май/июнь	Расширенная версия Январь – июнь/июль
Материалы для изучения/видеолекции	✓	✓
Задания/тесты для самопроверки	✓	✓
Консультации преподавателя на портале	✓	✓
Вебинары	4-5	10 - 14
Стоимость	24 000 руб	55 000 руб

**ЗАПИСЬ НА КУРСЫ БУДЕТ ОТКРЫТА В
ДЕКАБРЕ 2021!**

E-mail: pkmagistr@econ.msu.ru
<https://www.econ.msu.ru/entrance/pkmag/>

Структура подготовительных курсов

АНГЛИЙСКИЙ ЯЗЫК

Подготовка к вступительному испытанию по английскому языку будет проходить в дистанционной форме на платформах ZOOM или TEAMS:

12 синхронных занятий по 4 академических часа

Стоимость программы - 30 000 рублей.

E-mail: pkmagistr@econ.msu.ru
<https://www.econ.msu.ru/entrance/pkmag/>

Как начать обучение

1. Заполнить анкету и оплатить обучение

<https://www.econ.msu.ru/entrance/pkmag/entrance/>

2. Зарегистрироваться на образовательном портале

<http://lms.econ.msu.ru>

3. Принести/прислать оригиналы подписанных документов

4. Начать занятия

E-mail: pkmagistr@econ.msu.ru

<https://www.econ.msu.ru/entrance/pkmag/>



Как начать обучение

The screenshot displays the user interface of a Learning Management System (LMS). On the left is a vertical navigation menu with the following items: "В начало" (Home), "Личный кабинет" (Personal account), "Календарь" (Calendar), "Личные файлы" (Personal files), "Мои курсы" (My courses), and "Маркетинг (для иностранных студентов)" (Marketing for international students). The main content area features a search bar for courses, a "Новости сайта" (Site news) section with a "Подписаться на форум" (Subscribe to forum) link, and a "Мои курсы" (My courses) section listing "Маркетинг (для иностранных студентов)". On the right side, there is an "Основное меню" (Main menu) with a "Новости сайта" link, a "Календарь" (Calendar) for May 2019, and a "Пользователи на сайте" (Users on site) section.

В начало

Личный кабинет

Календарь

Личные файлы

Мои курсы

Маркетинг (для иностранных студентов)

Поиск курса Применить ?

Новости сайта

Подписаться на форум

(Пока объявлений нет)

Мои курсы

Маркетинг (для иностранных студентов)

Все курсы

Основное меню

Новости сайта

Календарь

Май 2019

Вс	Пн	Вт	Ср	Чт	Пт	Сб
			1	2	3	4
5	6	7	8	9	10	11
12	13	14	15	16	17	18
19	20	21	22	23	24	25
26	27	28	29	30	31	

Пользователи на сайте



E-mail: pkmagistr@econ.msu.ru
<http://lms.econ.msu.ru/login/index.php>

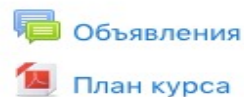
Как начать обучение

Добро пожаловать на подготовительные курсы магистерской программы "Маркетинг" ЭФ МГУ!



**Preparatory courses of
MSU Marketing master's
program**

**Подготовительные курсы
магистерской программы
«Маркетинг» ЭФ МГУ**



РАЗДЕЛ 1. МИКРОЭКОНОМИКА

E-mail: pkmagistr@econ.msu.ru Файлы: 11 Тесты: 4

<http://lms.econ.msu.ru/login/index.php>

Как учиться

Функции

$$\tilde{x}_1 = \psi_1(p_1, p_2, \bar{y}), \quad \tilde{x}_2 = \psi_2(p_1, p_2, \bar{y})$$

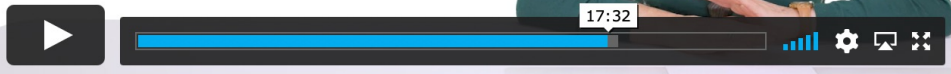
называются *функциями условного спроса* (по Хиксу)
на ресурсы со стороны фирмы
на рынках ресурсов (труда и капитала)








Функция

$$\begin{aligned} \tilde{C} &= p_1 \tilde{x}_1 + p_2 \tilde{x}_2 = \\ &= p_1 \psi_1(p_1, p_2, \bar{y}) + p_2 \psi_2(p_1, p_2, \bar{y}) = C(p_1, p_2, \bar{y}) \end{aligned}$$

называется *функцией условных издержек* фирмы



-  Задачи. Производство
-  Глава по теории производства
-  Примеры решения задач
-  Презентация. Производственная функция
-  Тест 1. Производство

E-mail: pkmagistr@econ.msu.ru
<http://lms.econ.msu.ru/login/index.php>

Вопросы

E-mail: pkmagistr@econ.msu.ru
<http://lms.econ.msu.ru/login/index.php>