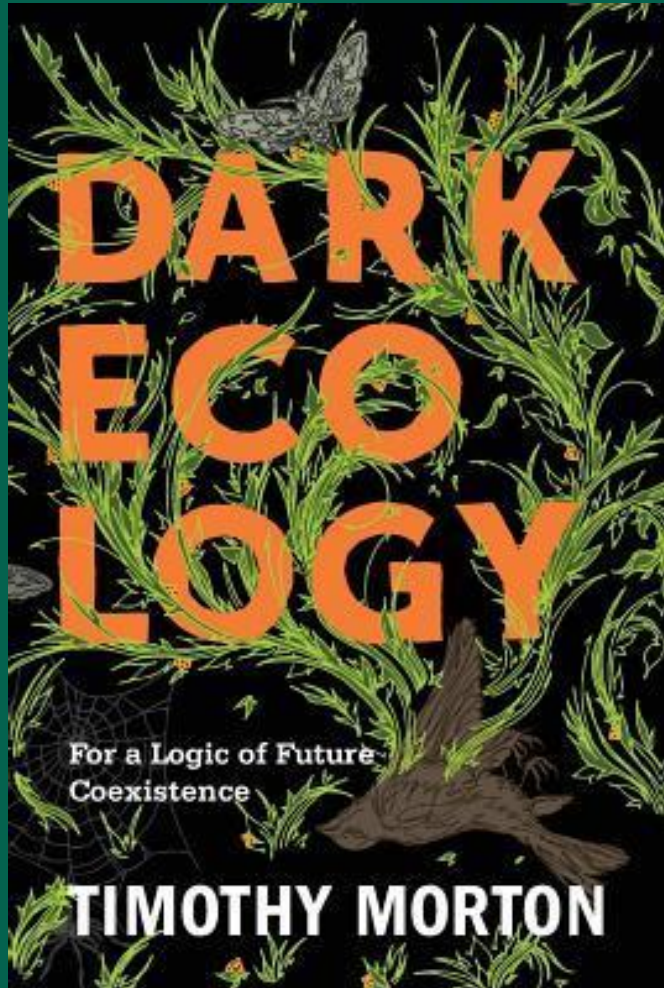


# Экологическое мышление в эпоху шестого массового вымирания



# Кратко о проекте темной ЭКОЛОГИИ



- Экология без Природы

Нет четких границ между культурой и природой, наблюдателем и внешним миром, живым и неживым

- Понятие «гиперобъект»

Гиперобъекты очень большие во времени и пространстве, они «не подходят» людям — они проходят сквозь них, затягивают в себя и всячески препятствуют адекватному восприятию, растягиваются во времени, изгибаются в нём, так что становится невозможно понять, существуют в данный момент они или нет.

Мы попали в гущу ужасных и непонятных событий и не понимаем, как их переживать. Мы можем чувствовать:

- Вину
- Ужас
- Желание что-то срочно сделать
- Беспомощность
- Безразличие
- (желание почитать книгу о темной экологии)

Быть экологичным -



соотноситься с  
нечеловеческими  
существами без  
особых причин

Быть  
экологичным –  
восхищаться  
произведением  
искусства

Юкулджи Напангати «Без названия»  
2011



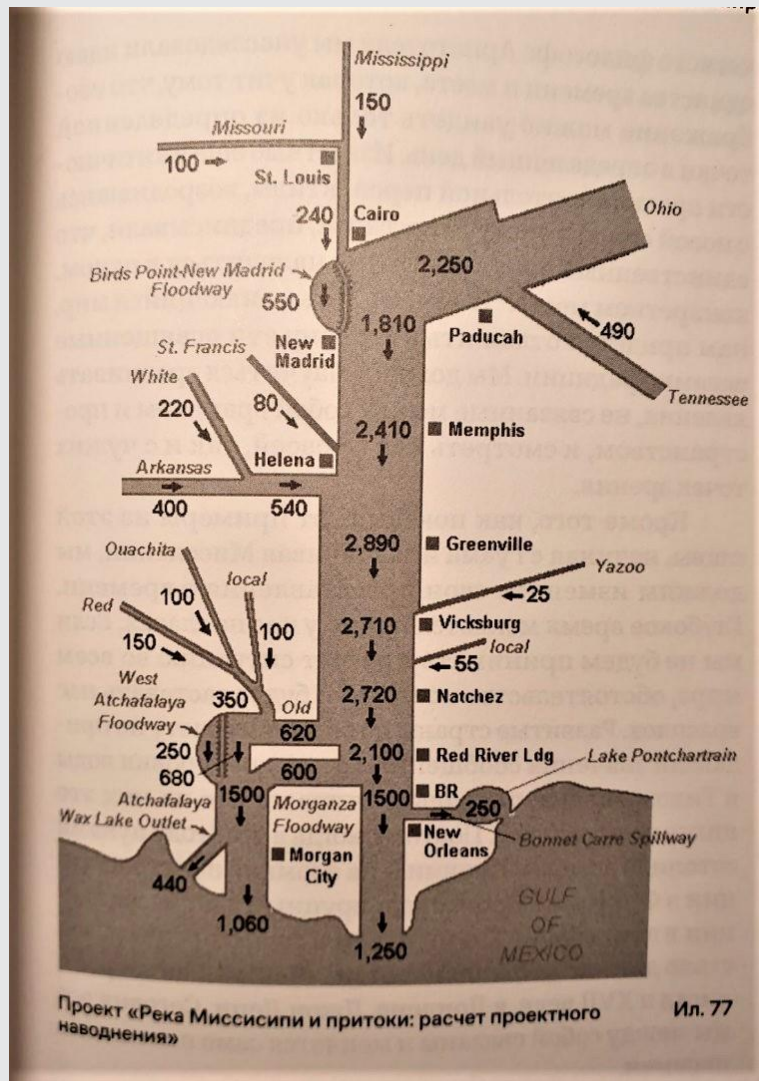
# Можно ли контролировать леса и реки?



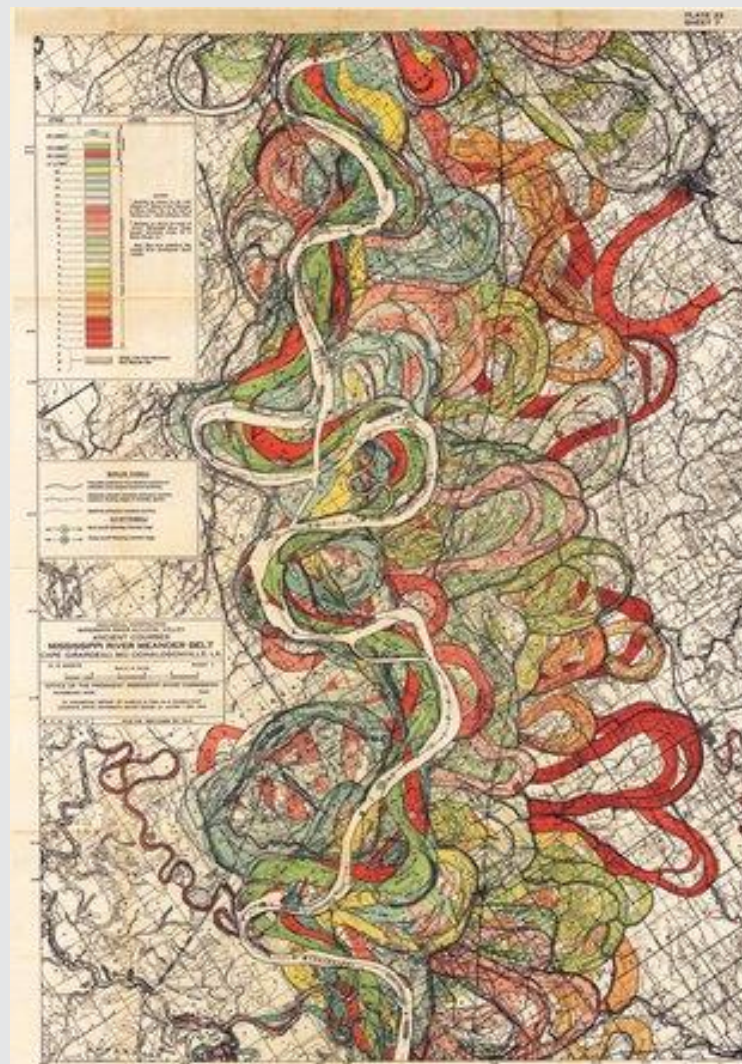
Просека  
управляемого  
тополиного леса



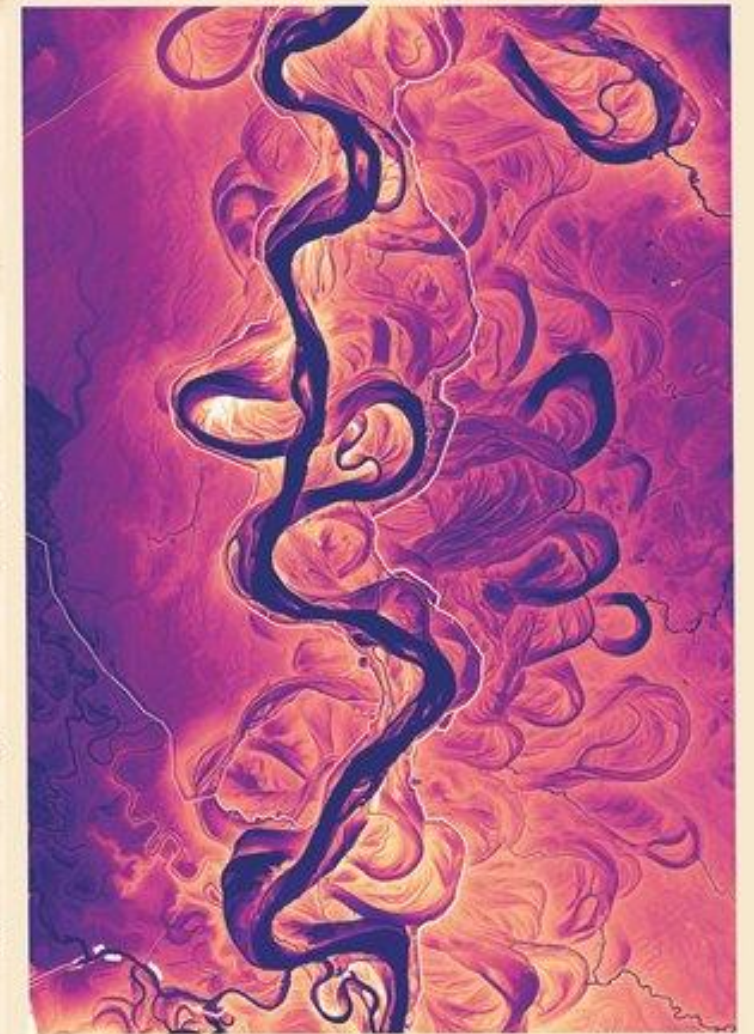
Отчасти  
управляемый  
смешанный лес



Расчет проектного наводнения р.Миссисипи 2008



Карта Миссисипи Гарольда Фиска 1944 (на основе аэрофотоснимков и карт)



Карта Миссисипи Дэниэла Коу с помощью лидара (лазерно йустановки) 2019

# Меньше ограничений, больше возможностей!



Марти Гиске.  
Ресторан  
«Солнечная  
кухня» 2011



The background features a dark blue gradient on the left side, transitioning into a vibrant, glowing orange and yellow area on the right. This glowing area contains a complex, branching pattern resembling a tree or a network of veins. The lines are dark and intricate, creating a sense of depth and movement. The overall effect is one of warmth and energy, contrasting with the cool blue on the left.

**Спасибо за внимание**